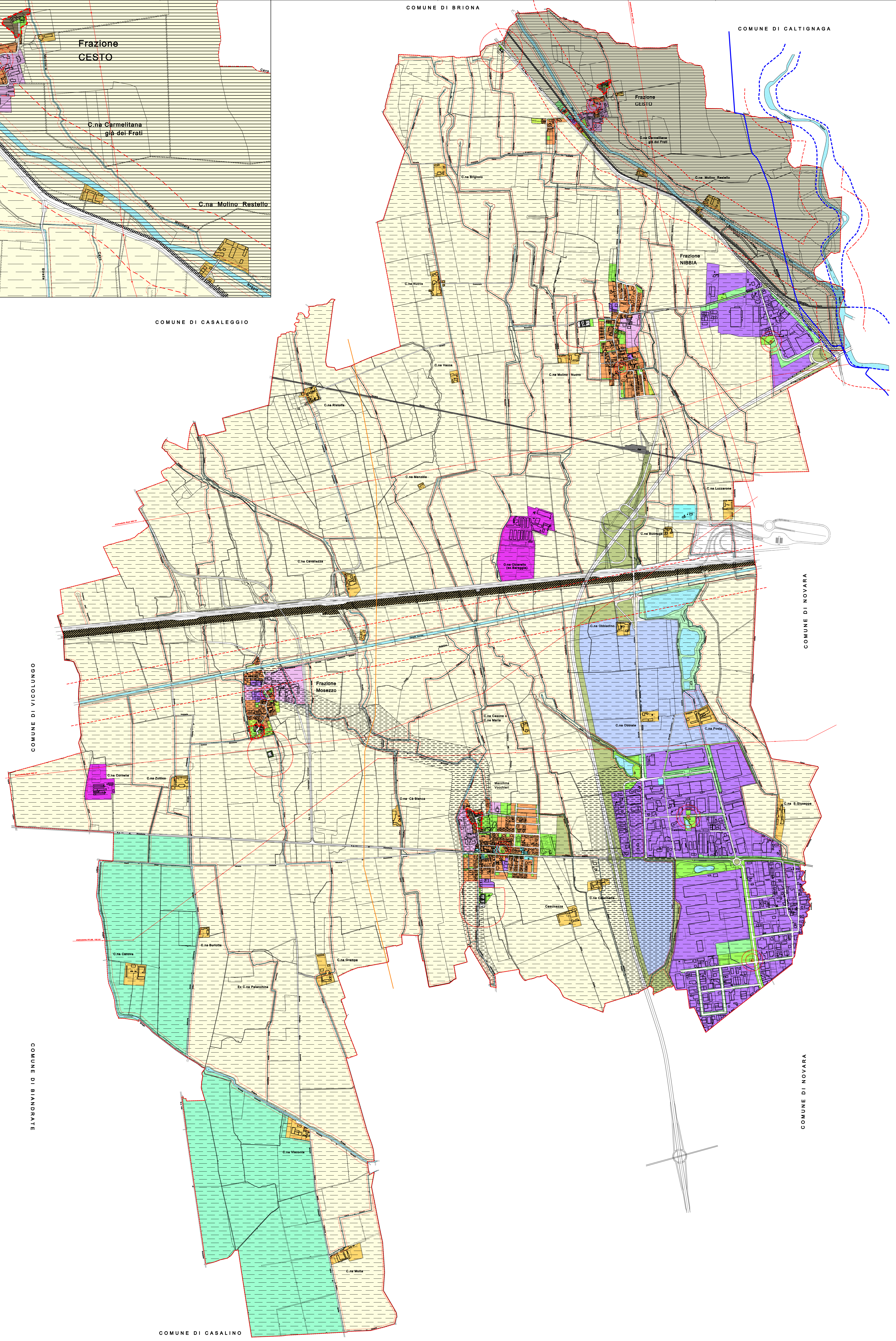
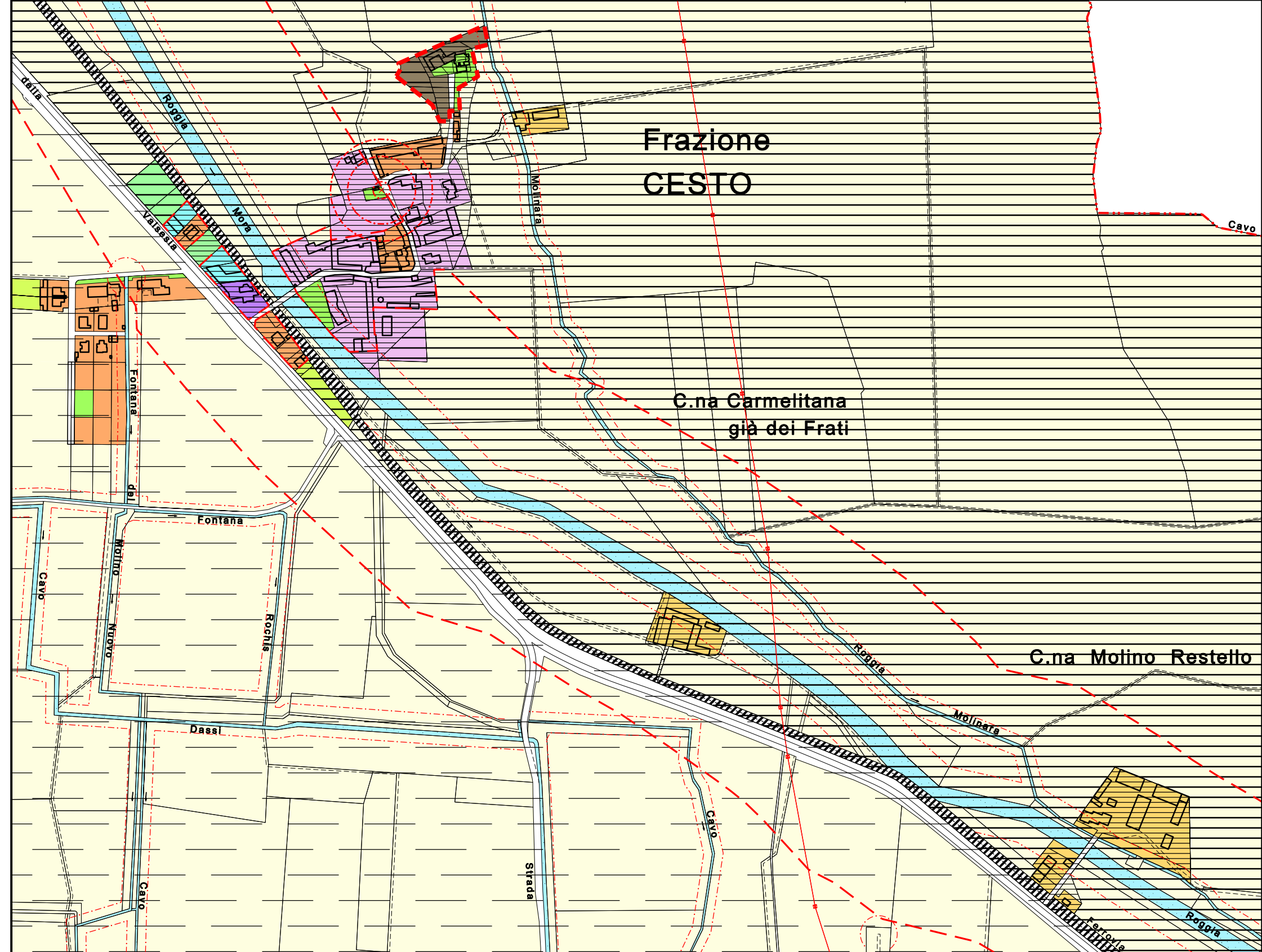


LEGENDA

- AREE FERROVIARIE ESISTENTI E IN PROGETTO Art. 3.2.2
- AREE FERROVIARIE ESISTENTI LINEA ALTA CAPACITA' Art. 3.2.2
- AREE PER LA VIABILITA' ESISTENTI E IN PROGETTO Art. 3.2.2
- ACQUE PRINCIPALI E SPECCHI D'ACQUA
- AREE CIMITERIALI Art. 3.2.3
- AREE PER SERVIZI ED ATTREZZATURE SOCIALI, PUBBLICHE E PRIVATE Art. 3.2.4, 3.2.5
- AREE PER SERVIZI ED ATTREZZATURE AL SERVIZIO DEGLI INSEDIAMENTI PRODUTTIVI, COMMERCIALI, RICETTIVI Art. 3.2.4
- AREE DEI NUCLEI ANTICHI Art. 3.3.1, 3.3.2, 3.3.3, 3.3.4
- PERIMETRAZIONE DEI NUCLEI ANTICHI
- AREE RESIDENZIALI Art. 3.4.1, 3.4.2, 3.4.3, 3.4.4, 3.4.5
- AREE A VERDE PRIVATO Art. 3.4.6
- AREE PRODUTTIVE CONFIGURATE E DI COMPLEMENTAMENTO Art. 3.5.1, 3.5.2, 3.5.3, 3.5.4
- AREE PRODUTTIVE DI NUOVO IMPIANTO Art. 3.5.1, 3.5.5
- AREE COMMERCIALI CONFIGURATE E DI COMPLEMENTAMENTO Art. 3.5.1, 3.5.6
- AREE AGRICOLE ED EDIFICI RURALI IN AMBITO URBANO Art. 3.6.1, 3.6.3
- AREE AGRICOLE PRODUTTIVE Art. 3.6.1, 3.6.4
- NUCLEI RURALI Art. 3.6.5
- AREE AGRICOLE CON ALLEVAMENTI ZOOTECNICI DI TIPO INTENSIVO Art. 3.6.6
- AREE AGRICOLE A VALENZA AMBIENTALE Art. 3.6.7, 4.3.4
- LIMITE FASCE DI RISPETTO DEI POZZI IDROPOTABILI Art. 4.2.6
- LIMITE FASCE DI RISPETTO CIMITERIALE Art. 4.2.5
- FASCIA DI PERTINENZA PAESAGGISTICA T. AGOGNA, R. MORA, CANALE CAVOUR Art. 4.3.8, 4.3.9
- AREE A VERDE DI RISPETTO AMBIENTALE Art. 4.3.3
- LINEE ELETTRICHE AEREE ESTERNE
- METANODOTTO
- CONFINI COMUNALI
- LIMITE TRA LA FASCIA A E LA FASCIA B (P.A.I.) Art. 4.4.4
- LIMITE ESTERNO DELLA FASCIA C (P.A.I.) Art. 4.4.4
- LIMITE TRA LA FASCIA B E LA FASCIA C (P.A.I.) Art. 4.4.4
- PORZIONI DI TERRITORIO IN CLASSE IIIa
- PORZIONI DI TERRITORIO IN CLASSE IIIb1
- PORZIONI DI TERRITORIO IN CLASSE IIIc
- PORZIONI DI TERRITORIO IN CLASSE IIIb2

NB ANCHE IN ASSENZA DI RAPPRESENTAZIONE CARTOGRAFICA O DIFFORMITA' DI RAPPRESENTAZIONE, LE AREE RICOMPRESSE NELLE FASCE DI RISPETTO DELLE ACQUE, SONO DA ASCRIVERE ALLA "CLASSE IIIa1" DI CUI ALLA SPECIFICA NORMATIVA.



Regione Piemonte
Provincia Novara

Comune di SAN PIETRO MOSEZZO

A.S.L. Novara

Legge regionale n. 56 del 5.12.1977 successive modificazioni e integrazioni

P.R.G.C.2006

Piano Regolatore Generale Comunale
approvato con D.G.R. 31-11869 del 28.07.2009, pubblicato sul B.U.R. n. 31 del 06.08.2009 modificata con D.G.R. 37-3747 del 27.04.2012, pubblicata sul B.U.R. n. 19 del 10.05.2012

Adeguamento e aggiornamento cartografico
(art. 17, comma 12°, lettere b) ed h) legge regionale 56/77 s.m.i.)

Progettista
Architetto Estella Ferrara Novara (NO)
delibera C.C. n. del esecutiva il

Elaborati da: Il Sindaco, Il Segretario comunale, Il Progettista

PROGETTO DEFINITIVO

base cartografica aggiornata al: DICEMBRE 2005 e parti in adeguamento al GENNAIO 2016

Il Responsabile del procedimento, Il Geologo

Scala 1:10000
Titolo dell'elaborato:

Tav. **P 12**
Carta di sintesi della pericolosità geomorfologica e dell'idoneità all'utilizzazione urbanistica